

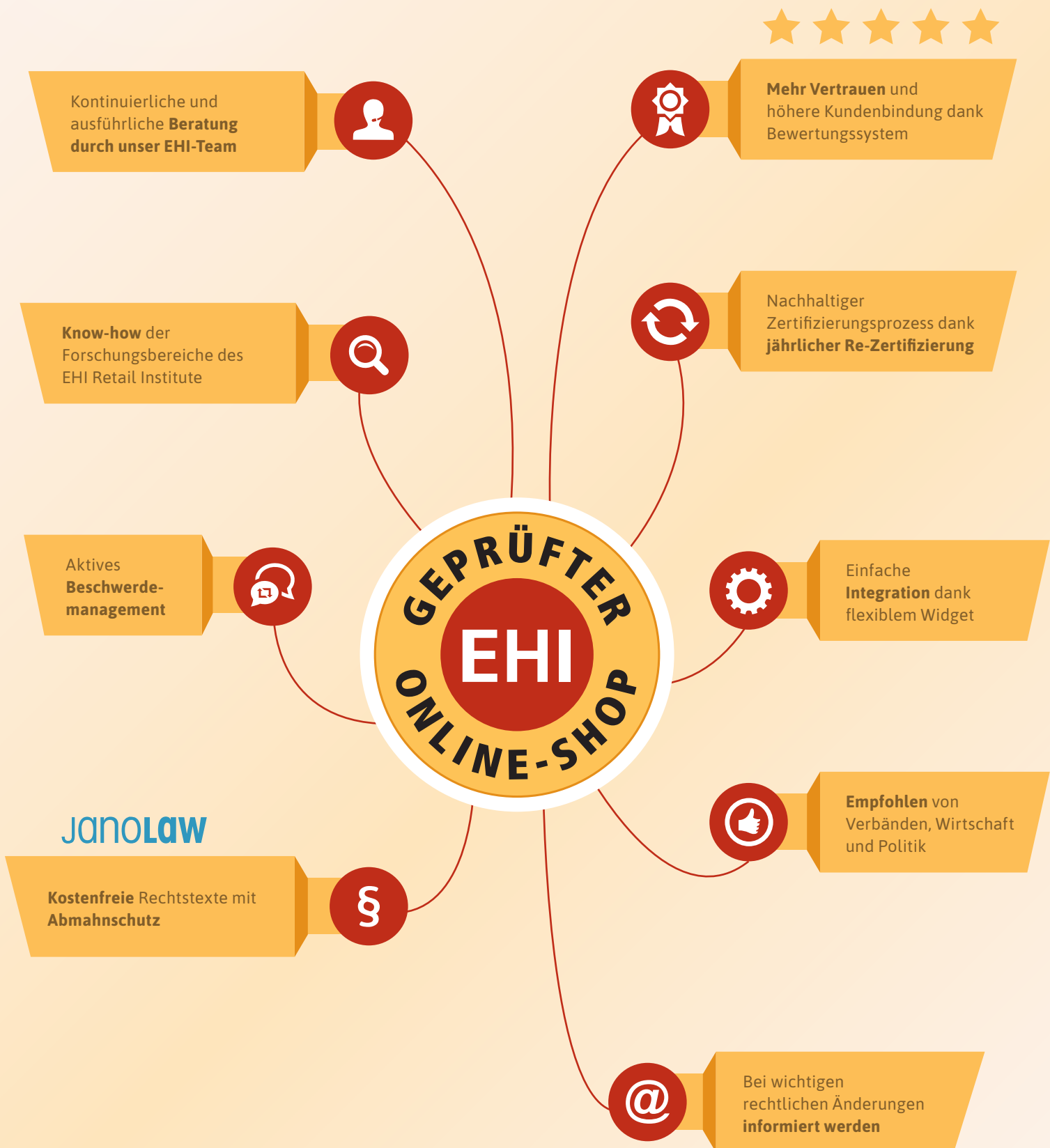


DAS EHI-SIEGEL

MEHR ERFOLG MIT IHREM ONLINE-SHOP



Leistungen & Benefits des EHI-Siegels



Mehr Besucher zu Kunden machen



Prominente Darstellung

Das Siegel-Widget macht die Anzeige des Siegels im Shop ganz einfach und komfortabel. Und das bei vielfältigen Gestaltungsmöglichkeiten bezüglich Größe und Platzierung.



Authentisches Feedback

Bewertungen müssen authentisch und glaubwürdig sein, damit Händler und Verbraucher sich darauf verlassen können. Nur wer wirklich in Ihrem Shop eingekauft hat, kann bewerten. So wirken wir Fake-Bewertungen entgegen.



Verwalten und analysieren

In Ihrem persönlichen Bereich können Sie viele Einstellungen selbst vornehmen und haben immer den Überblick über Bewertungen und das Feedback der Kunden. So lassen sich Ansprechpartner, Adressen und Kontaktdaten aktualisieren und auf die Bewertungen zugreifen. Mit dem eingebauten Analytics haben Sie immer die volle Kontrolle über Ihren Shop und bleiben im Dialog mit den Kunden.



Beschwerden effizient lösen

Der EHI-Beschwerde-Service hat nur ein Ziel: Mit Ihnen zusammen die Kundenzufriedenheit steigern. Der Beschwerdeservice soll Ihren Kundenservice ergänzen, nicht ersetzen. Natürlich sollte jeder Kunde zuerst versuchen, sein Anliegen direkt mit dem Shop zu klären. Erst, wenn das nicht gelingt, kann das EHI unterstützend eingreifen.

In nur vier Schritten zum Gütesiegel

Starten Sie mit der Anmeldung Ihres Shops

1

ANMELDUNG

Melden Sie zunächst Ihren Shop unter Angabe der Domain und weiteren Daten zum Betreiber zur Prüfung an. Je nach Bedarf können Sie kostenfrei rechtssichere Dokumente des EHI-Partners janolaw hinzubuchen.

2

PRÜFUNG DURCH DAS EHI

Nach eingehender Prüfung Ihres Shops sendet Ihnen das EHI nach maximal 10 Werktagen ein detailliertes und individuelles Prüfprotokoll mit Optimierungspotentialen und -vorgaben zu.

3

PERSÖNLICHE BETREUUNG

Sie sichten die Optimierungspotentiale und -vorgaben zu Ihrem Shop und setzen diese um. Ein persönlicher Ansprechpartner steht Ihnen dabei aktiv zur Seite und unterstützt Sie, bis alle Fragen und Kriterien geklärt sind.

4

SIEGELVERGABE

Jetzt können Sie das Gütesiegel in Ihren Shop einbinden und über den Händler-Login alle wichtigen Einstellungen zum Siegel vornehmen, die Bewertungen verwalten und anschließend auswerten.

Unsere Prüfkriterien zur Siegelvergabe

Als Grundlage der Shop-Prüfung setzen wir einen Kriterienkatalog ein, der mit mehr als **130 Prüfkriterien** sämtliche Anforderungen für die Siegelvergabe untersucht.



AUSZUG AUS DEN PRÜFKRITERIEN:

- ✓ Produktdarstellung sowie Preisangaben und Zusatzkosten
- ✓ Überprüfung der rechtlichen Informationen wie z. B. AGB, Widerrufsbelehrung, Datenschutzerklärung, gesetzliche Pflichtinformationen, Anbieterkennzeichnung etc.
- ✓ Zahlungsbedingungen sowie Leistungsumfang und Lieferung
- ✓ Informationspflichten und Transparenz im Bestellablauf
- ✓ Vor- und nachvertragliche Pflichtinformationen wie Bestelleingang und Vertragsbestätigung
- ✓ Sicherheit beim Bestellprozess wie Datenschutz und Einsatz von Werbung und Tracking-Software
- ✓ Benutzerfreundlichkeit, Kundenservice und Kundenfeedback sowie Optimierungspotentiale aus Sicht aktueller E-Commerce Kriterien

Transparente Preise

Eine einfache sowie transparente Preisstruktur gewährleistet eine faire und erfolgreiche Zertifizierung Ihres Online-Shops mit acht Preisklassen und ohne versteckte Zusatzkosten.

Umsatzklasse Ihres Online-Shops (jährl. Brutto-Umsatz)		Gebühr pro Jahr
bis	100.000 €	828,00 €
bis	250.000 €	1.068,00 €
bis	500.000 €	1.308,00 €
bis	1.000.000 €	1.428,00 €
bis	2.500.000 €	1.908,00 €
bis	5.000.000 €	2.868,00 €
bis	10.000.000 €	4.068,00 €
mehr als	10.000.000 €	individuelles Angebot

Stand: Dezember 2018

Kurzübersicht der inkludierten Leistungen:

- ✓ Erst-Zertifizierung mit persönlicher Beratung
- ✓ Shopbewertungen
- ✓ Prominente Darstellung
- ✓ Jährliche Re-Zertifizierung
- ✓ Nutzung des Siegels in on- & offline Medien
- ✓ Aktiver Beschwerdeservice
- ✓ Kostenfrei Rechtstexte von janolaw mit Abmahnschutz

Als EHI-Kunde erhalten Sie Zusatzleistungen rabattiert oder kostenfrei:

Janolaw

Rechtstexte und -dokumente des EHI-Partners janolaw sind für Sie im Rahmen einer EHI-Zertifizierung kostenfrei. Ihr Vorteil: Im Paket sparen Sie jährlich bares Geld.

Melden Sie jetzt Ihren
Online-Shop zur Prüfung an!

www.ehi-siegel.de

Partner & Kooperationen



JANOLAW

RESMEDIA
Anwälte für IT-IP-Medien



KONTAKT

EHI Retail Institute GmbH
Spichernstraße 55
50672 Köln
Tel.: +49 221 57993-701
siegel@ehi.org

Eine Marke von

EHI Retail Institute®

Das EHI ist das wissenschaftliche Institut des Handels. Zu den über 800 Mitgliedern des EHI zählen internationale Handelsunternehmen und deren Branchenverbände, Hersteller von Konsum- und Investitionsgütern und verschiedene Dienstleister.